

## PROCERUS (Col. *Carabidae*) ALT CİNSİNİN TÜRKİYE'DE TESBİT EDİLMİŞ NEVİLERİ

Mete Erçelik

İ. Ü. Fen Fak. Zooloji Kürsüsü

1965 senesinde Dr. H. Schweiger ile *Coleopter*'lerin ilmi koleksiyonuna başladığımız zaman, başlangıç olarak *CARABIDAE* familyasının bu alt cinsini almıştık. Fakat kutulara yerleştirme işine başladığında görülmüştürki, memleketimizde tesbit edilmiş numunelerin bir kısmı yabancı müzelerde bulunmasına rağmen kendi müzemizde noksanıdır. Tabiiatta her zaman bol miktarda raslanmayan bu cinsin türlerine Samsun Ziraat Mücadele Enstitüsünde (1963), Antalya Orman Baş Müdürlüğü Böcek koleksiyonlarında (1966) raslanmıştır. Gayemiz, az da olsa kısaca cinsi tanıtarak temini yoluna gitmektir.

Makalede, yaygın iki türünün tayin anahtarı ile birlikte, Türkiye'de tesbit edilmiş numunelerin ilk buldukları yerler ve sonradan bizim tarafımızdan buldukları bölgeler liste halinde verilmiş, ayrıca Türkiye haritası üzerinde yayılışları işaretlenmiştir.

Kınkanatlıların (*Coleoptera*) Koşucular (*Carabidae*) familyasının, *Carabus* cinsine dahil olan *PROCERUS* DEJ. 3-4 cm. büyüklüğünde, mor veya siyaha yakın renkte, elitrası kaba desenli ve Türkiye'nin en büyük *Coleopter*'idir. (Schweig)

*PROCERUS*'un Türkiye'de 3 türü tesbit edilmiştir.

*scabrosus* OL. s. str.

*sommeri* MANN. s. str.

*syriacus* KOLL. s. str.

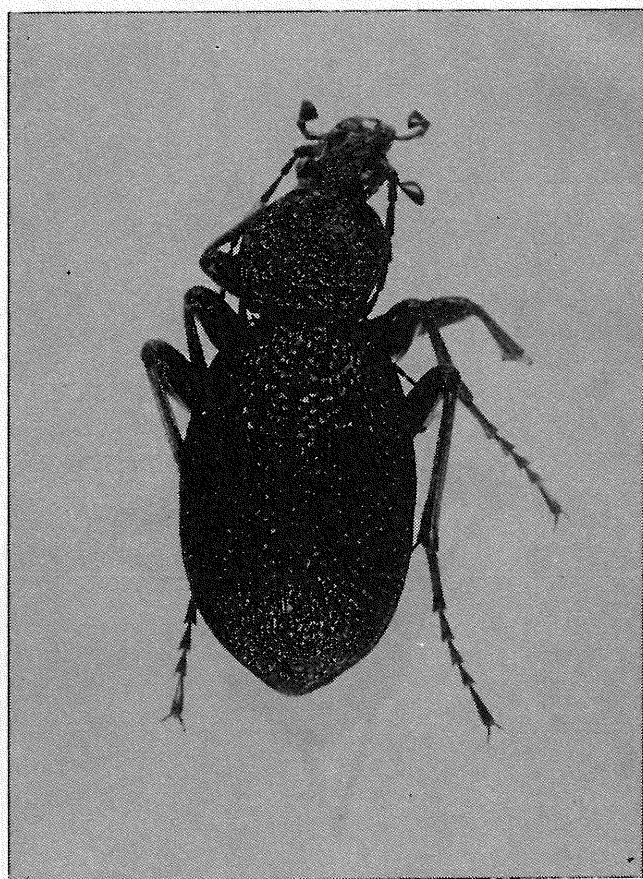
A (B) Torask kalkanı uzunluğu genişliğinden fazla.....*scabrosus*

B (A) Toraks kalkanı uzunluğu genişliğinden fazla değil.....*sommeri*

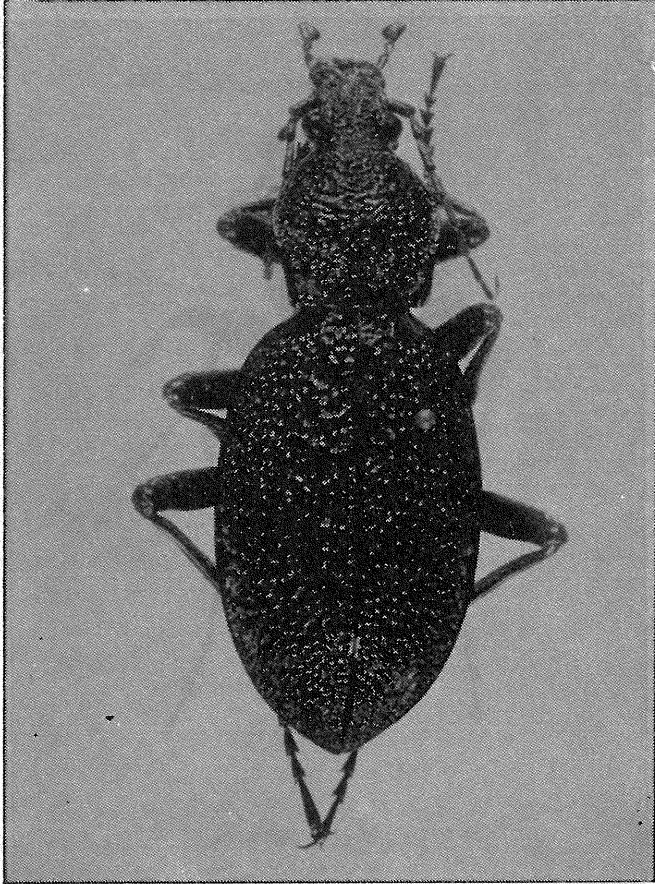
	İlk tesbiti	Tarafımızdan tesbiti
<i>sp. scabrosus</i> ssp. <i>scabrosus</i> OL.	Alemdağ, Gökdağ	Tuzla, Gebze
natio. <i>bosporanus</i> MOTSCH.	Belgrad or. Doğu Trakya	Çatalca, Emirgân, Belgrad or. Şile.
ssp. <i>başoglui</i> SCHWEIG.	Uludağ Köknarkuşağı.	Havuzlupark (Bursa)
ssp. <i>caucasicus</i> ADAMS.	Kafkas dağları.	—
natio. <i>audouini</i> BRULLE.	Trabzon, Samsun.	Samsun
natio. <i>montisabanti</i> SCHWEIG.	Abant	—
<i>sp. sommeri</i> sp. <i>sommeri</i> MANN.	Batı Anadolu	Bursa, Bilecik, Bergama
natio. <i>uludagensis</i> SCHWEIG.	Uludağ (İnkaya)	—
ssp. <i>amasicus</i> CSÍKÍ.	Amasya	—
ssp. <i>bulgharmacidensis</i> BODEM.	Bolkardağ.	—
ssp. <i>transversalis</i> CSÍKÍ.	Orta Toroslar, Adana	—
sp. <i>syriacus</i> KOLL.	Amanos dağları	—

## LİTERATÜR

- ADAMS. Mem. Soc. Nat. Moscou. V.P. 282 (1817.)  
 BRULLE. Hist. Nat. Ins. V.P. 116 V/2. (1835.)  
 CSÍKÍ. Col Carabidae I. P. 36 (1927)  
 BODEM. Deutsen. Ent. Ztschr.P, 571. (1915)  
 KOLL. Russege — Reisen I P. 980. (1843)  
 MANNH. Bul. Soc. İmp. Mosc. II P.868. (1844)  
 OL. Ent. III No. 35. P/17 (1795)  
 Schweig. Rev. Fac. Scien. Ser. B. Tom. XXVII Fasc. 1-2.P.137-150, 160-167. (1962)



*Scabrusuo Scabrosuo. NATIO. bosporanus. MUTSCH*



*Scabrosus Scabrusus* OL.

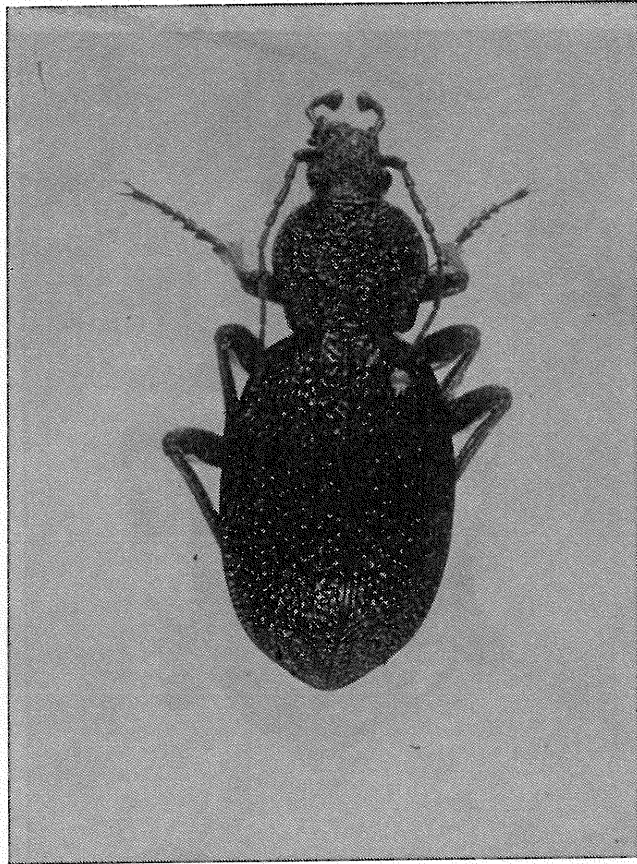
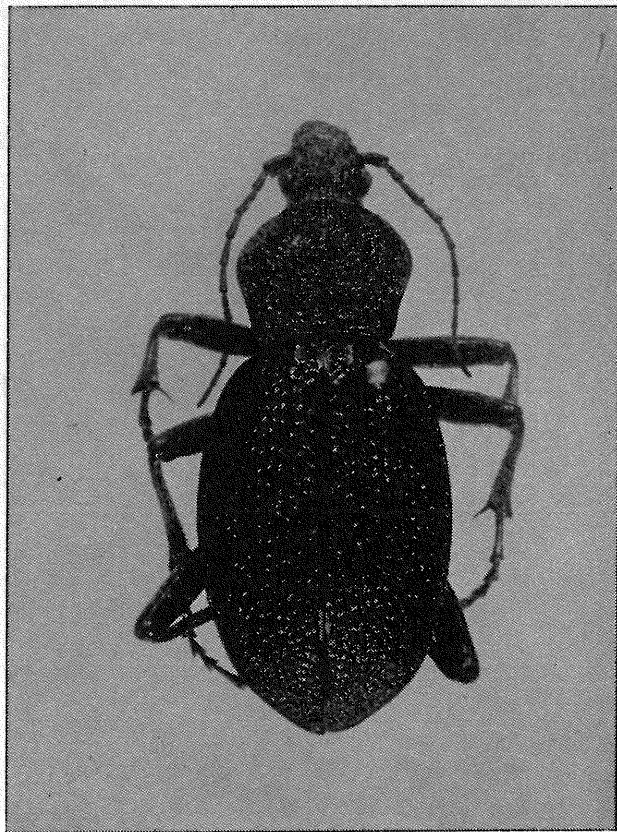


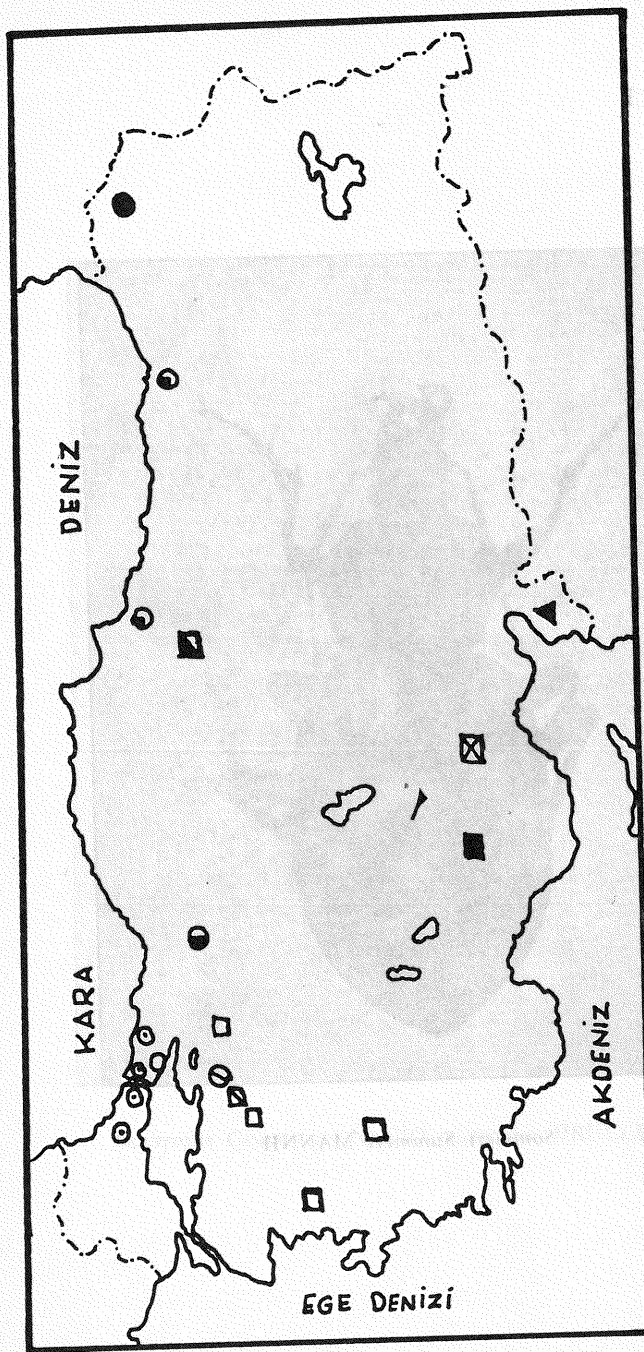
FIGURE 10. *Scabrusus başırlı* SCHWEIG



*Scabrosus Caucasicus* NATIO. *auctouini* BRULLE



*Sommeri Sommeri* MANNH



- |   |   |   |                             |
|---|---|---|-----------------------------|
| ○ | SCABROSUS SCABROSUS                     | □ | SOMMERI SOMMERI             |
| ◐ | SCABROSUS SCABROSUS NATIO BOSPHORANUS   | ◑ | SOMMERI SOMMERI ULUDAGENSIS |
| ◑ | SCABROSUS BASOGLUI                      | ◒ | SOMMERI AMASICUS            |
| ● | SCABROSUS CAUCASICUS                    | ◓ | SOMMERI BULGHARMADENSIS     |
| ◐ | SCABROSUS CAUCASICUS AUDOUNI            | ◔ | SOMMERI TRANSVERSALIS       |
| ● | SCABROSUS CAUCASICUS NATIO MONTISABANTI | ▲ | SYRIACUS                    |